

ПРЕЗИДИУМ

ПОСТАНОВЛЕНИЕ

12 мая 2004 года

№ 22

г. Минск

Об утверждении Порядка участия профсоюза в расследовании несчастных случаев на производстве и профессиональных заболеваний

Постановлением Совета Министров Республики Беларусь 15 января 2004 года, № 30 «О расследовании несчастных случаев на производстве и профессиональных заболеваний» утверждены Правила расследования и учёта несчастных случаев на производстве и профессиональных заболеваний.

В целях обеспечения защиты законных прав и интересов членов профсоюза, потерпевших в результате несчастных случаев на производстве и профессиональных заболеваний, повышения качества расследований несчастных случаев и оперативности прибытия на место происшествия уполномоченных представителей профсоюза (технических, главных технических инспекторов труда, общественных инспекторов по охране труда) президиум Республиканского комитета Белорусского профсоюза работников строительства и промышленности строительных материалов

ПОСТАНОВЛЯЕТ:

1. Принять к сведению информацию главного технического инспектора труда Республиканского комитета профсоюза Бердникова Г.В. об утверждении Порядка участия профсоюза в расследовании несчастных случаев на производстве и профессиональных заболеваний.

2. Утвердить прилагаемый Порядок участия профсоюза в расследовании несчастных случаев на производстве и профессиональных заболеваний (далее Порядок).

3. Республиканскому комитету, Минской городской, областным, первичным организациям профсоюза довести Порядок до сведения нанимателей, организационных структур, общественных инспекторов по охране труда и обеспечить его выполнение.

4. Республиканскому комитету, Минской городской, областным,

первичной организациям профсоюза опубликовать Порядок в территориальных средствах массовой информации (если такие имеются).

5. Контроль за выполнением настоящего постановления возложить на главного технического инспектора труда Республиканского комитета профсоюза Бердникова Г.В.

Председатель Республиканского комитета
профсоюза

В.Ф.Бондарчук

УТВЕРЖДЕНО

Постановление президиума
Республиканского комитета
Белорусского профсоюза работников
строительства и промышленности
строительных материалов
12 мая 2004, № 22

ПОРЯДОК

участия профсоюза в расследовании
несчастных случаев на производстве и
профессиональных заболеваний

1. Настоящий Порядок устанавливает формы участия уполномоченных представителей профсоюза в расследовании несчастных случаев и профессиональных заболеваний на производстве. Профсоюз осуществляет эти функции лишь в отношении нанимателя, у которого работают члены данного профсоюза.

2. В соответствии с:

- Трудовым кодексом Республики Беларусь;
- Законом Республики Беларусь "О профессиональных союзах";
- Постановлением Совета Министров Республики Беларусь 23 октября 2000 года, № 1630 "Об утверждении Порядка осуществления профсоюзами общественного контроля за соблюдением законодательства Республики Беларусь о труде" (с изменениями и дополнениями);
- Постановлением Министерства труда и социальной защиты Республики Беларусь и министерства здравоохранения Республики Беларусь 27 января 2004 года, № 5/3 «Об утверждении форм документов, необходимых для расследования и учёта несчастных случаев на производстве и профессиональных заболеваний»;
- Уставом Федерации профсоюзов Беларуси;
- Правилами о расследовании и учете несчастных случаев на производстве и профессиональных заболеваний, утвержденными Постановлением Совета Министров Республики Беларусь 15 января 2004 года, № 30 "О расследовании несчастных случаев на производстве и профессиональных заболеваний";
- Положением о технической инспекции труда Федерации профсоюзов Беларуси и Положением об общественном инспекторе по охране труда, утверждёнными постановлением Президиума Совета ФПБ 1 апреля 2003 года, № 50 "Об утверждении документов, регламентирующих деятельность Федерации профсоюзов Беларуси по осуществлению общественного контроля за соблюдением законодательства Республики Беларусь о труде";
- Порядком участия профсоюзов в расследовании несчастных случаев на производстве и профессиональных заболеваний, утверждённым постановлением Президиума Совета Федерации профсоюзов Беларуси 26

февраля 2004 года, № 49;

уполномоченные представители профсоюза имеют право принимать участие в расследовании несчастных случаев на производстве и профессиональных заболеваний, осуществлять контроль за правильным и своевременным их расследованием и учетом, а также за выполнением мероприятий по устранению причин, приведших к несчастным случаям на производстве и профессиональным заболеваниям.

3. Уполномоченными представителями профсоюза для участия в расследовании несчастных случаев на производстве и профессиональных заболеваний назначаются технические инспекторы труда, главные технические инспекторы труда (далее - технический инспектор труда), общественные инспекторы по охране труда.

4. Наниматель, получив сообщение о несчастном случае на производстве или профессиональном заболевании, информирует об этом профсоюзный комитет, который сообщает о несчастном случае в вышестоящий орган профсоюза.

О несчастных случаях, подлежащих специальному расследованию, профсоюзные комитеты сообщают в письменном виде в соответствии с прилагаемым образцом сообщения (Приложение №1) своим вышестоящим профсоюзным органам в порядке подчиненности (Схемы прилагаются, приложение № 2 и № 3).

5. В расследовании несчастных случаев и профессиональных заболеваний со смертельным исходом в качестве уполномоченного представителя профсоюза участвует технический инспектор труда.

В исключительных случаях, если в специальном расследовании не может принять участие технический инспектор труда, уполномоченными представителями профсоюза, назначаются: председатели первичных, Минской городской, областных организаций или Республиканского комитета профсоюза, являющиеся общественными инспекторами по охране труда. В этом случае решение об их участии в специальном расследовании принимает вышестоящая профсоюзная организация.

Технический инспектор труда, получив сообщение о несчастном случае или профессиональном заболевании со смертельным исходом и не принимая участия в его специальном расследовании, осуществляет контроль за ходом проведения специального расследования.

В случае несогласия с результатами расследования технический инспектор труда ставит в известность техническую инспекцию труда вышестоящего органа профсоюза и принимает меры по устранению недостатков в рамках, предоставленных ему на это прав. Обращается для устранения разногласий к государственному инспектору труда, проводившему расследование несчастного случая, или к его руководству, в необходимых случаях отменяет особым мнением результаты участия общественного инспектора по охране труда в расследовании несчастного случая и др.

6. Уполномоченные представители профсоюза при расследовании

несчастных случаев и профессиональных заболеваний:

- участвуют в осмотре места происшествия и опросе потерпевшего (потерпевших), свидетелей, должностных лиц;
- изучают необходимые документы, вносят предложения;
- излагают свое мнение об обстоятельствах, причинах несчастных случаев на производстве и профессиональных заболеваний, о лицах, допустивших нарушения законодательства о труде, правил и инструкций по охране труда, мерах по предупреждению травматизма и др.

7. В ходе расследования несчастного случая на производстве и профессионального заболевания уполномоченный представитель профсоюза отстаивает свою позицию по социальной защите прав потерпевших, членов их семей при определении причин происшествия и лиц, допустивших нарушения норм, правил и инструкций по охране труда. Разъясняет потерпевшим (членам их семей, иждивенцам) права, льготы и компенсации в связи с увечьем (иным повреждением здоровья) или потерей кормильца, установленные действующим законодательством.

При несогласии с заключением государственного инспектора труда по несчастным случаям с тяжелым или смертельным исходом, по групповым несчастным случаям уполномоченному представителю профсоюза необходимо изложить свое особое мнение по данному вопросу, которое прилагается к документам специального расследования. Если уполномоченным представителем профсоюза являлся общественный инспектор по охране труда, то ему необходимо проинформировать об этом техническую инспекцию (технического инспектора) труда или руководителя вышестоящего профсоюзного органа.

8. После окончания расследования несчастного случая наниматель направляет один экземпляр копии акта формы Н-1 или НП в двухдневный срок после их утверждения профсоюзу, представитель которого принимал участие в расследовании несчастного случая.

Документы по специальному расследованию несчастного случая государственный инспектор труда направляет профсоюзу, представитель которого принимал участие в расследовании данного несчастного случая.

9. Для осуществления контроля за правильным и своевременным расследованием, оформлением и учетом несчастных случаев на производстве профкомы, представители которых участвовали в расследовании несчастных случаев со смертельным, тяжелым исходом и групповых несчастных случаев, направляют документы специального расследования в Минскую городскую, областные организации профсоюза. (Профкомы организаций Минской области и ОАО «Гомельстекло» направляют документы в Республиканский комитет профсоюза).

Копии заключений специального расследования несчастных случаев на производстве, непроизводственных несчастных случаев направляются Минской городской, областными организациями профсоюза в Республиканский комитет профсоюза, который направляет данные копии в техническую инспекцию Федерации профсоюзов Беларуси.

Профсоюзные организации проверяют на местах выполнение мероприятий по устранению причин несчастного случая, своевременность и правильность назначения и выплаты потерпевшим и членам семей погибших на производстве сумм единовременных компенсаций, предусмотренных законодательством, Генеральным, тарифным соглашениями и коллективным договором.

10. В случае выявления нарушений требований Правил расследования и учета несчастных случаев на производстве и профессиональных заболеваний профсоюзы обращаются в соответствующие территориальные подразделения департамента государственной инспекции труда Министерства труда и социальной защиты Республики Беларусь для устранения нарушений.

Приложение 1
к Порядку участия профсоюза
в расследовании несчастных
случаев на производстве и
профессиональных заболеваний
Форма

Председателю _____
_____ комитета профсоюза

Сообщение о несчастном случае на производстве
от «___» _____ 200__ года

1. Дата, время, место происшествия несчастного случая, выполняемая работа и краткое описание обстоятельств, при которых произошел несчастный случай, и предполагаемые причины.

2. Наименование организации, нанимателя, страхователя, вышестоящей организации (органа, зарегистрировавшего нанимателя).

3. Число потерпевших, в том числе погибших.

4. Фамилия, имя, отчество, возраст, профессия (должность) потерпевшего (потерпевших).

5. Является ли потерпевший (потерпевшие) членом профсоюза _____ (если потерпевший (потерпевшие) не является членом профсоюза, необходимо приложить справку первичной профсоюзной организации).

6. Дата, время отправления (передачи) сообщения, фамилия, должность лица, подписавшего и передавшего сообщение.

Для участия в специальном расследовании данного несчастного случая уполномоченным представителем профсоюза назначен _____

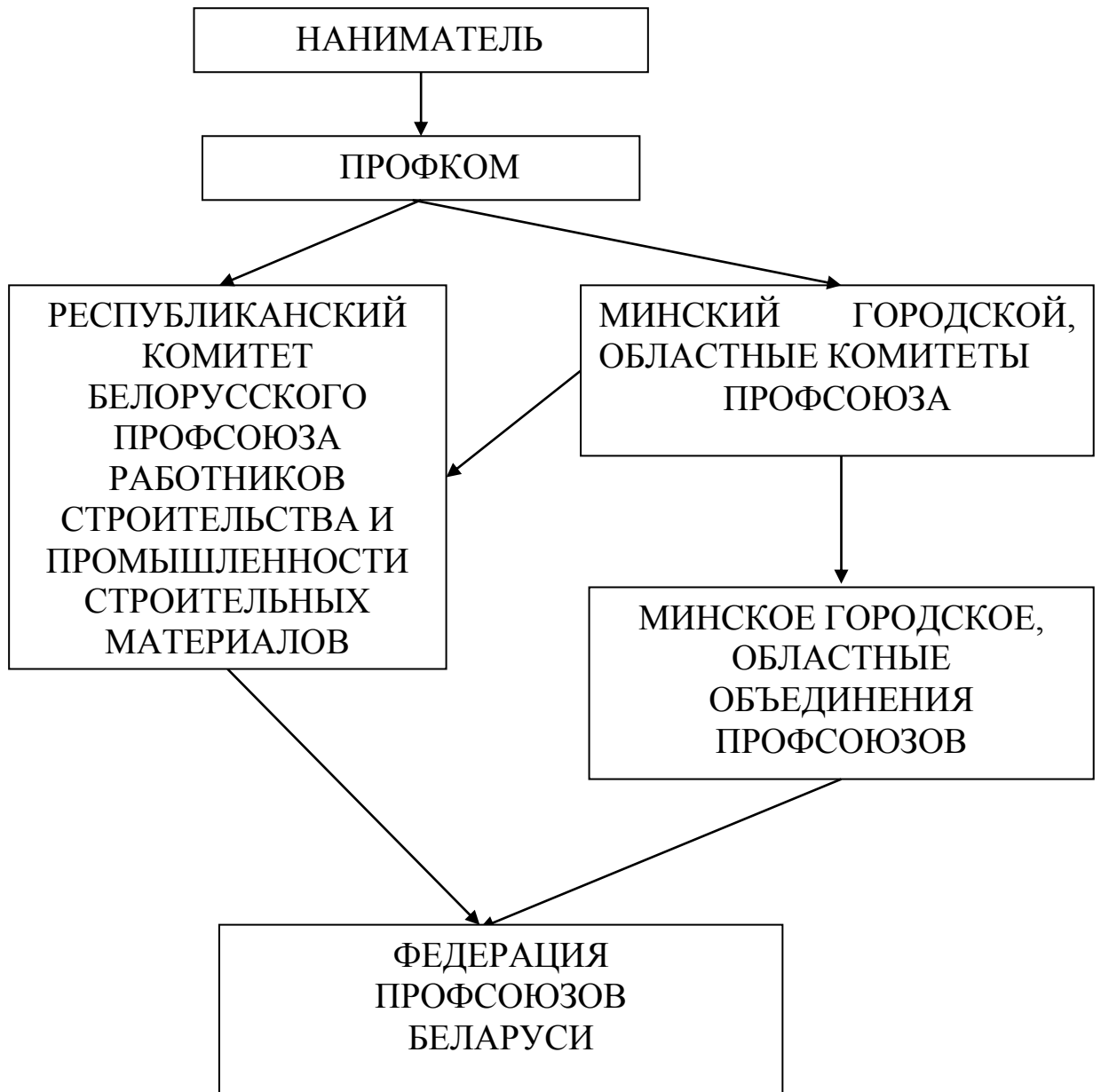
(фамилия, имя, отчество, должность)

Председатель профкома _____ / _____ /
(горкома, обкома профсоюза)

М.П.

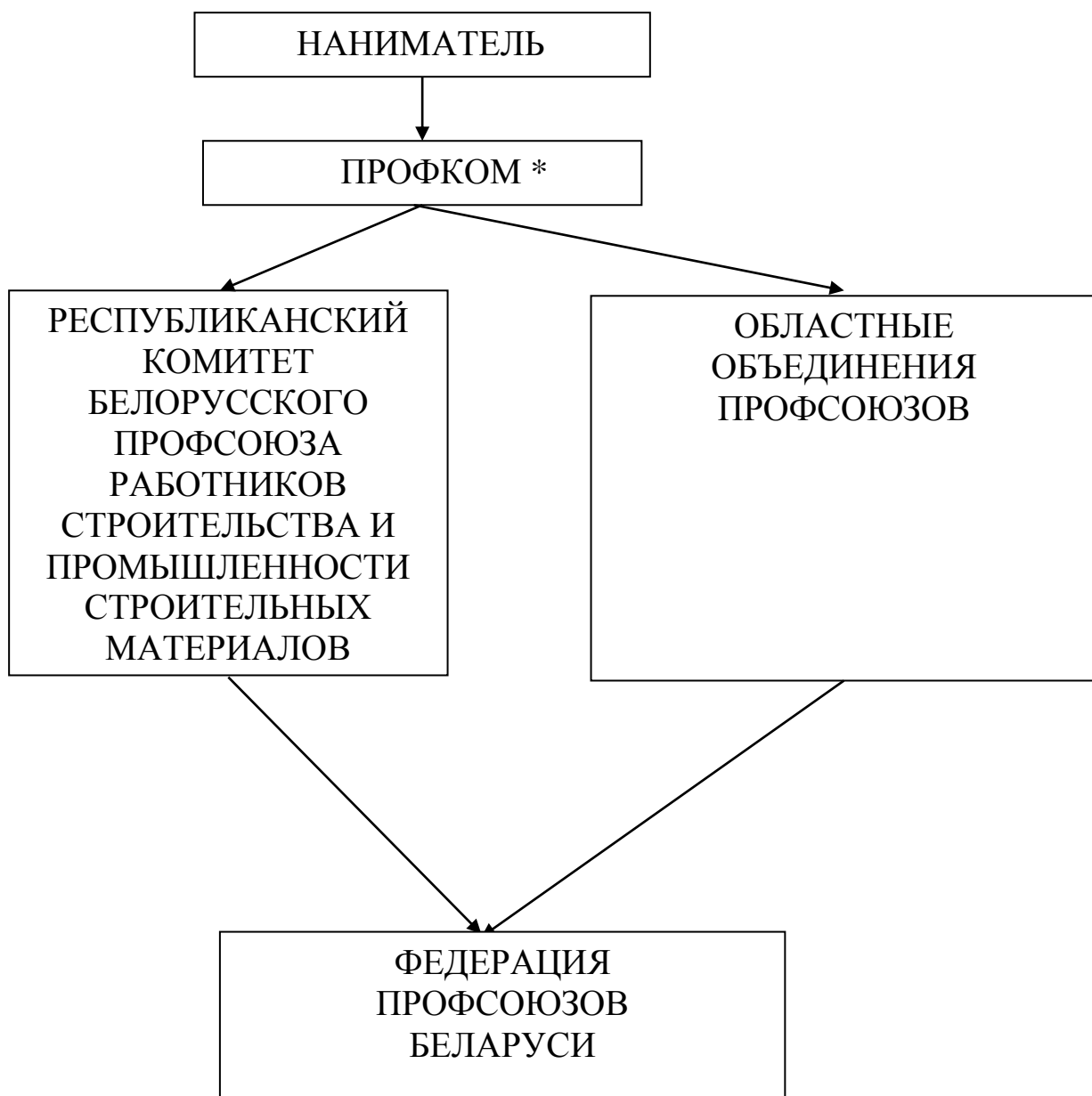
Приложение № 2
к Порядку участия профсоюза
в расследовании несчастных
случаев на производстве и
профессиональных заболеваний

Схема сообщения о несчастных
случаях, подлежащих
специальному расследованию



Приложение № 3
к Порядку участия профсоюза
в расследовании несчастных
случаев на производстве и
профессиональных заболеваний

Схема* сообщения о несчастных
случаях, подлежащих
специальному расследованию



* Схема сообщения о несчастных случаях, подлежащих специальному расследованию для профкомов предприятий и организаций, подчинённых напрямую Республиканскому комитету профсоюза.